

הודעה בדבר הפקדת תכנית כוללנית

לפרטים נוספים



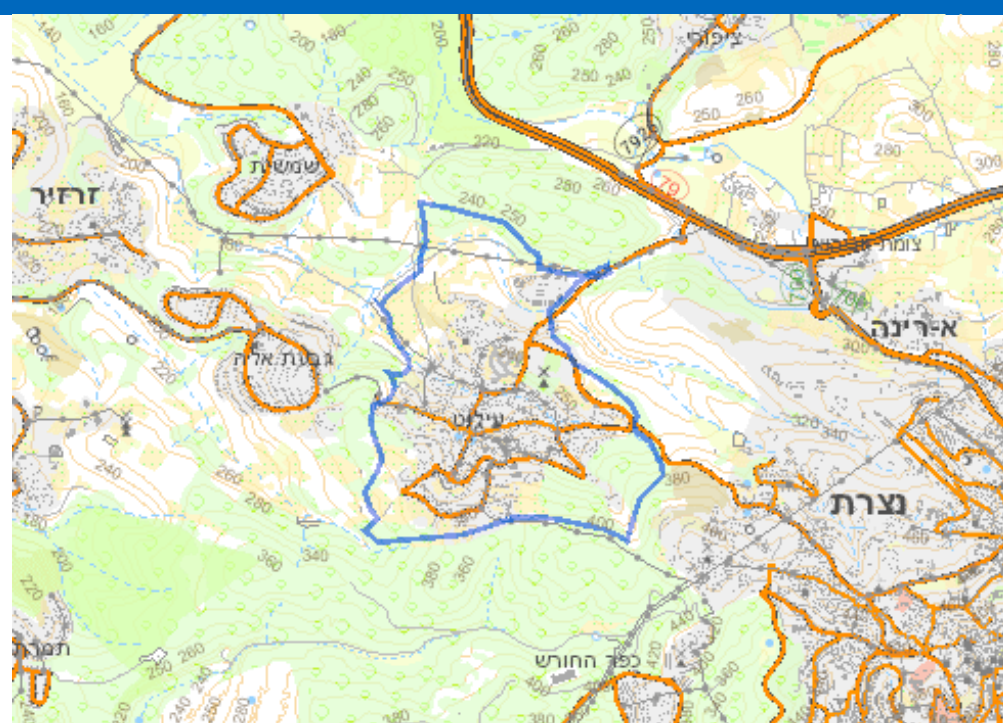
שם התכנית

עילוט תכנית מתאר מקומית כוללנית
מספר תכנית: 257-0708586

שלבי קידום התכנית



השטחים הכלולים בתכנית ומקומם



ישוב: עילוט רחוב:
גושים וחלקות:
מוסדר:
גושים בשלמות: 17501, 17484,
גושים בחלקיות: 17483, 17485, 17486, 17487, 17488,
17609.

לא מוסדר:
גושים בשלמות: 50000,
גושים בחלקיות: 17724.

מטרת התכנית

יצירת תשתית תכנונית לפיתוח הישוב, הרחבתו והתאמתו ליעד אוכלוסייה של 19,500 נפש במימוש ריאלי צפוי נמוך (46%) ועד 27,000 נפש במימוש ריאלי צפוי גבוה (כ-64%).

נושאים עיקריים בתכנית



עיקרי הוראות התכנית

- מתן פתרונות תכנוניים כוללים לצמיחת הישוב עילוט ליעד האוכלוסייה הנדרש.
- יצירת תנאים שיאפשרו קיום מחזור חיים שלם בתחומי הישוב והשגת קהילה רב דורית.
- שיפור התשתיות במרקם הבנוי הקיים.
- יצירת תנאים לשיפור איכות החיים של תושבי המקום ואיכות השירותים הניתנים להם ע"י הרשות המקומית.
- שימור, טיפוח וחיזוק המרקם הבנוי הקיים. שימור הגרעין ההיסטורי של הכפר.
- פיתוח הגרעין כמרכז ישוב ומקום מפגש לקהילה וכמרכז תיירות ובלוי.
- מתן פתרונות תכנוניים והוראות שיובילו להתפתחות וצמיחה תוך שימור וכיבוד הקיים ומאפייניו להשגת מכלול תכנוני אחד שלם ואורגני.
- חיזוק הבסיס הכלכלי של הישוב והרשות המקומית. באמצעות הוספת שטחים לתעסוקה ולתעשייה, לצורך העשרת הזדמנויות התעסוקה.
- מתן פתרונות תחבורתיים למערכת התחבורה הפנימית ולחיבורים מיטביים למערכת התחבורה האזורית והארצית וכן למעטפת השטחים הפתוחים הסובבים.
- יצירת תנאים לביטול מטרדים סביבתיים ולהשגת מרחב ציבורי נקי ומסודר וישוב איכותי.
- שימור מעטפת שטחי הייעור העוטפים את הישוב ומקנים לו את ייחודו.
- יצירת התנאים והתשתיות ליצירת מרכז ספורט אזורי.

הגשת התנגדויות

כל הרואה עצמו נפגע ע"י התכנית רשאי בתוך 60 ימים מפרסום ההודעה המאוחרת בין הפרסומים בעיתונים, להגיש התנגדות לוועדה המחוזית לתכנון ובנייה, עם העתק למשרדי הוועדה המקומית.

הפניה תעשה באמצעות כתובת הדוא"ל או בכתב למשרדי הוועדה.

ניתן לעיין במסמכי התכנית, באתר מידע תכנוני של מינהל התכנון, במשרדי ובמשרדי ועדה מקומית לתכנון ולבניה יזרעאלים, עפולה 18120 טלפון: 04-6429660

ועדה מקומית לתכנון ולבניה מבוא העמקים, ציפורן 5 נוף הגליל 17000 טלפון: 04-6468585