

לעיון בלבד

הערות:

- * על הקבלן המבצע לבדוק אם יש היתר בניה ולבנות לפי היתר.
- * על הקבלן להתאים בין תוכניות האדריכלות והקונסטרוקציה.
- * במידה ויש אי התאמה יש לפנות לאדריכל לפני המשך העבודה.
- * יש לדאוג להכנת צנרת מים וביוב לפני יציקות (קורות-עמודים ותקרות וכ"י) לאחר התייעצות עם היועצים המתאימים.
- * המבצע אחראי לבדיקת המידות ולהתאמתן למקום.
- * על המבצע לבקר את כל המידות ועל כל טעות או אי התאמה עליו להודיע למתכנן.
- * אין לקבוע גדלים ע"י מדידה בשטח.
- * כל הזכויות שמורות למתכננים אין להעתיק, לשנות או להשתמש בתוכנית וברעיונות הגלומים בה ללא אישור מפורש.
- * גובהי החלונות מרצפה נחונות כך שמפלס ההתייחסות לגובה הוא מפלס הקומה שבה מתעסקים ויוקח בחשבון כאילו ± 0.00
- * אין להרכיב שום ברזל או אביזרים אחרים שלא אושרו מאראש ע"י המתכנן.
- * אין למדוד מהשרטוטים.

שניפויים ונתכונים

תאריך העדכון:	מחזור:
תיאור העדכון:	01
לביצוע	

לוח תפוסה:

תאריך:	תפוסה:
	המזחין
	מהפרייקט
	קונסטרוציה
	קבלן
	מים וביוב
	פיתוח
	מיזוג
	אלומניום
	נורות
	השחל
	א.א.ב
	ריצוף

מחברים: מעוצה המקומית-עילוט

שם הפרוייקט: מסגד

שם תכנית: תכנית גלריה

מס' גליון: (3)

קנה מידה: 1:50

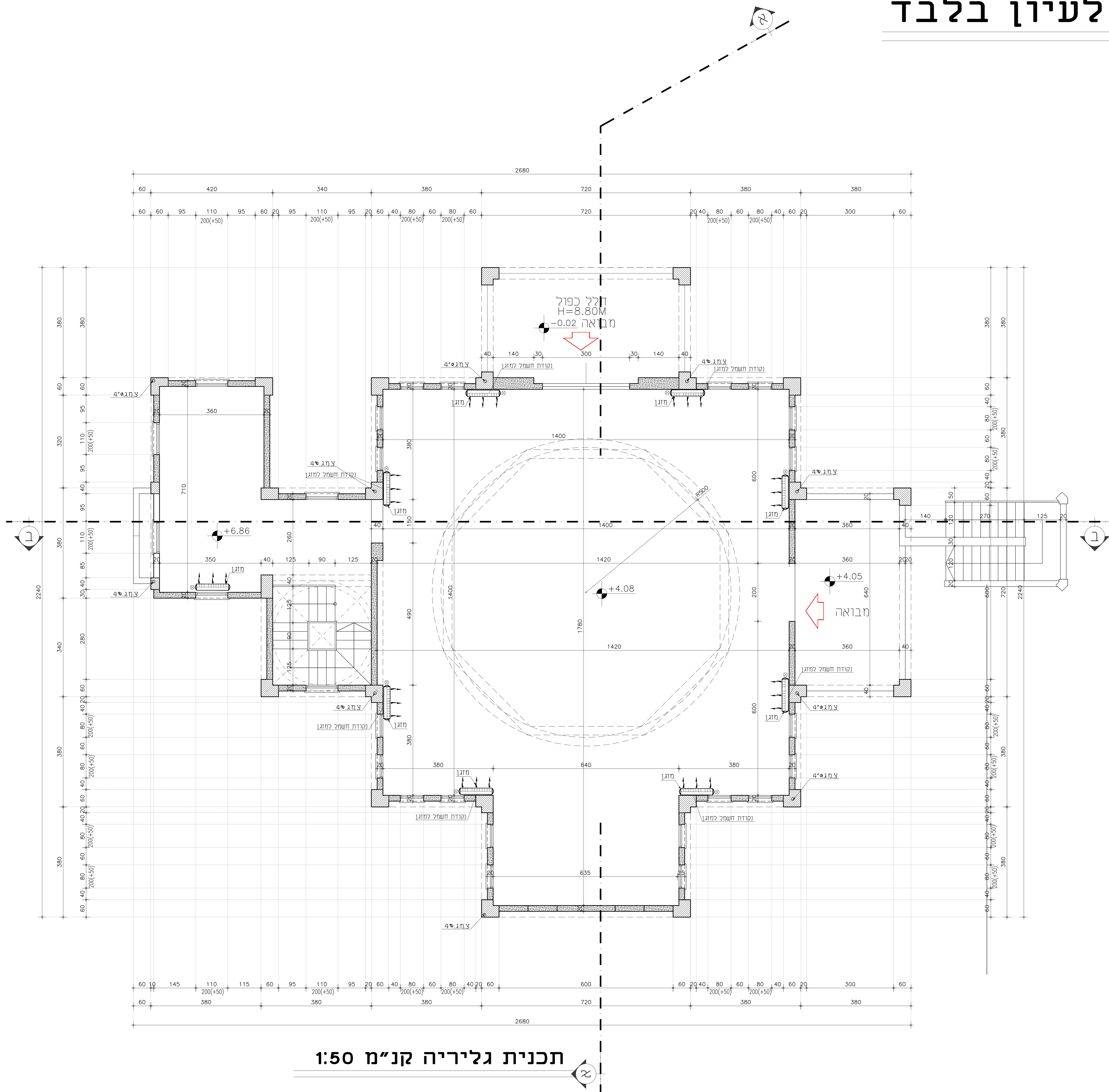
מתכנן:

שרטוט:

תאריך: 11/01/2023

שם קובץ: תוכנית עבודה-מסגד

AS MADE לבצוע לחכרו לעיון



תכנית גלריה קנ"מ 1:50