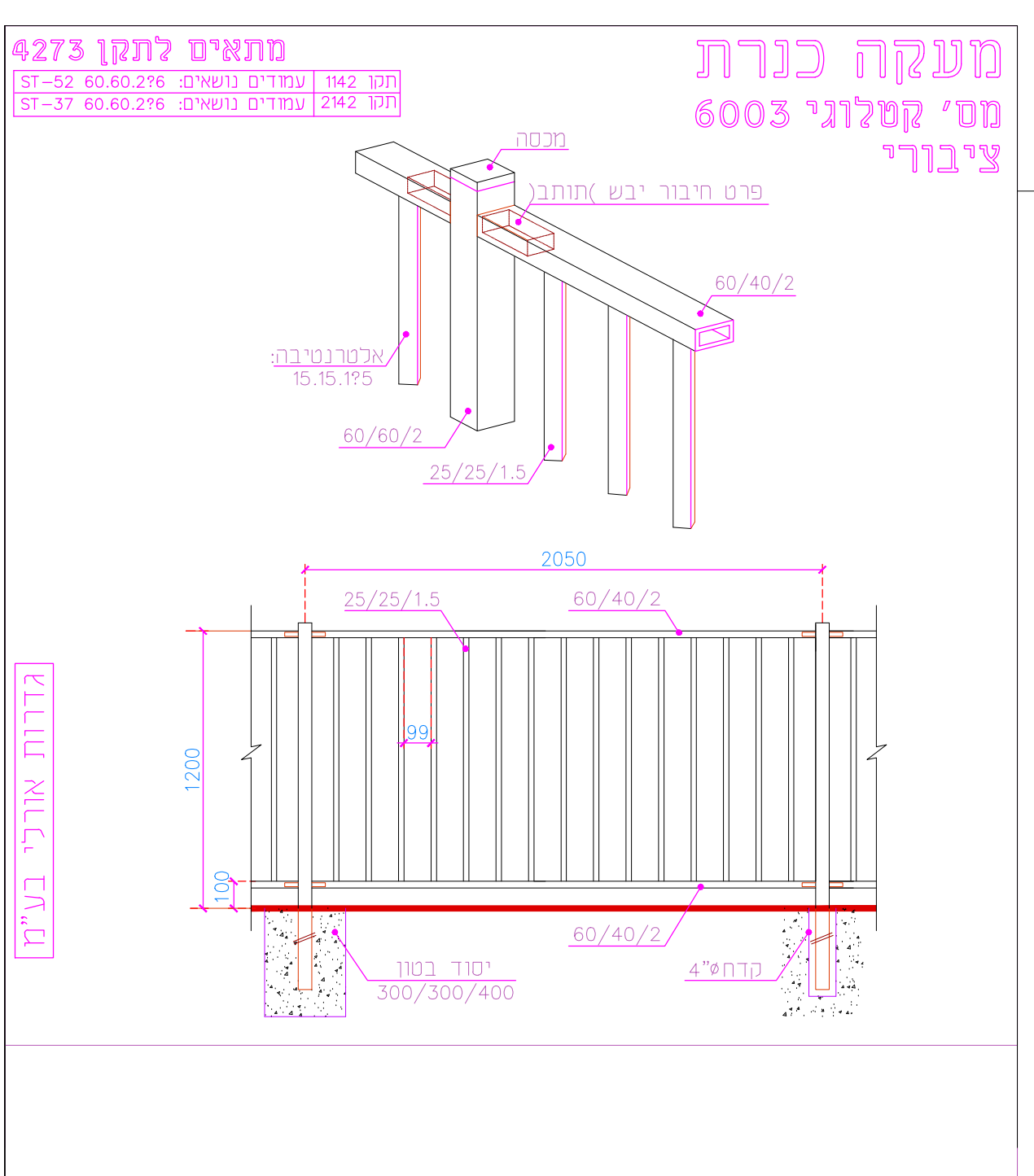
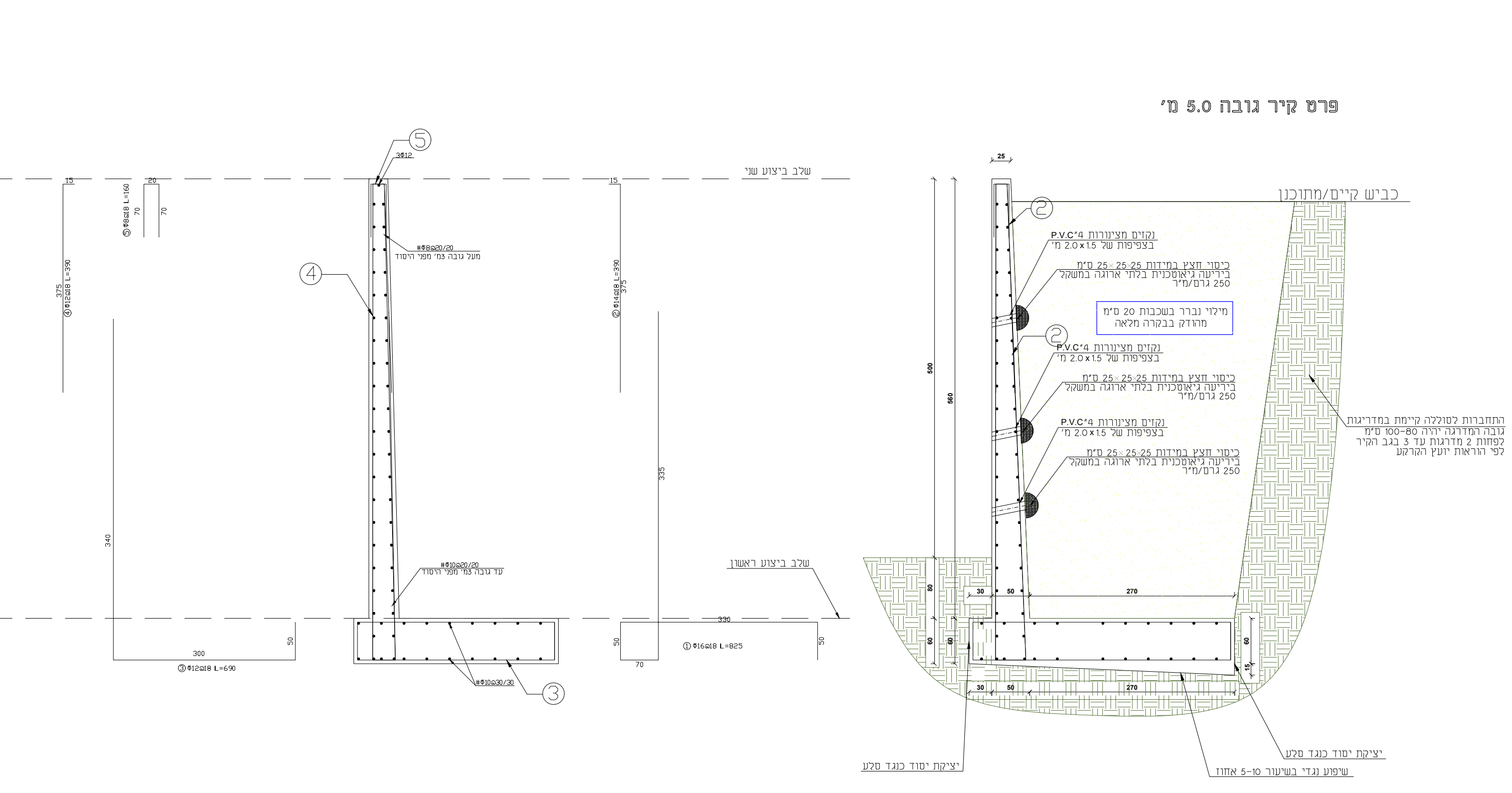
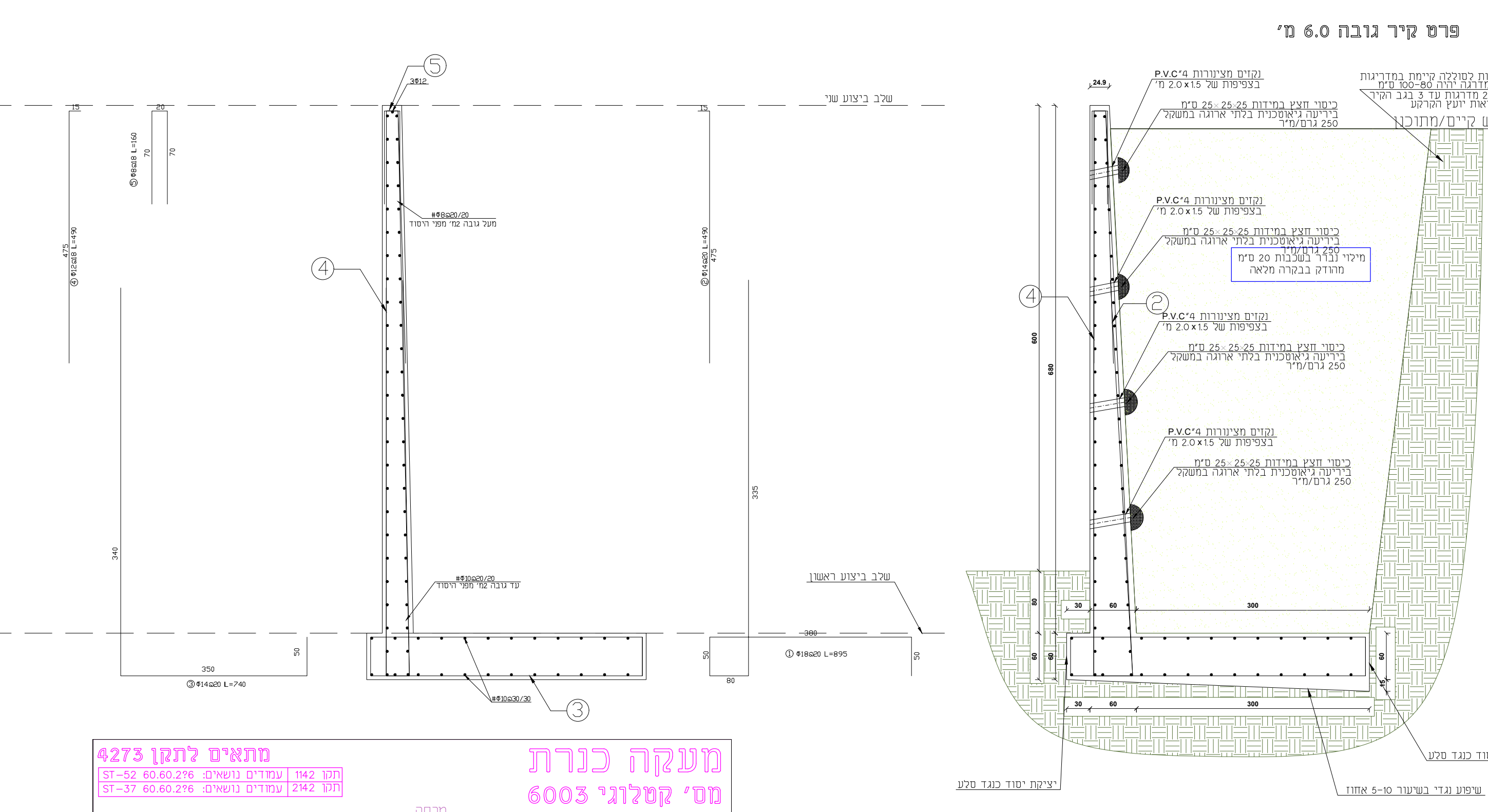
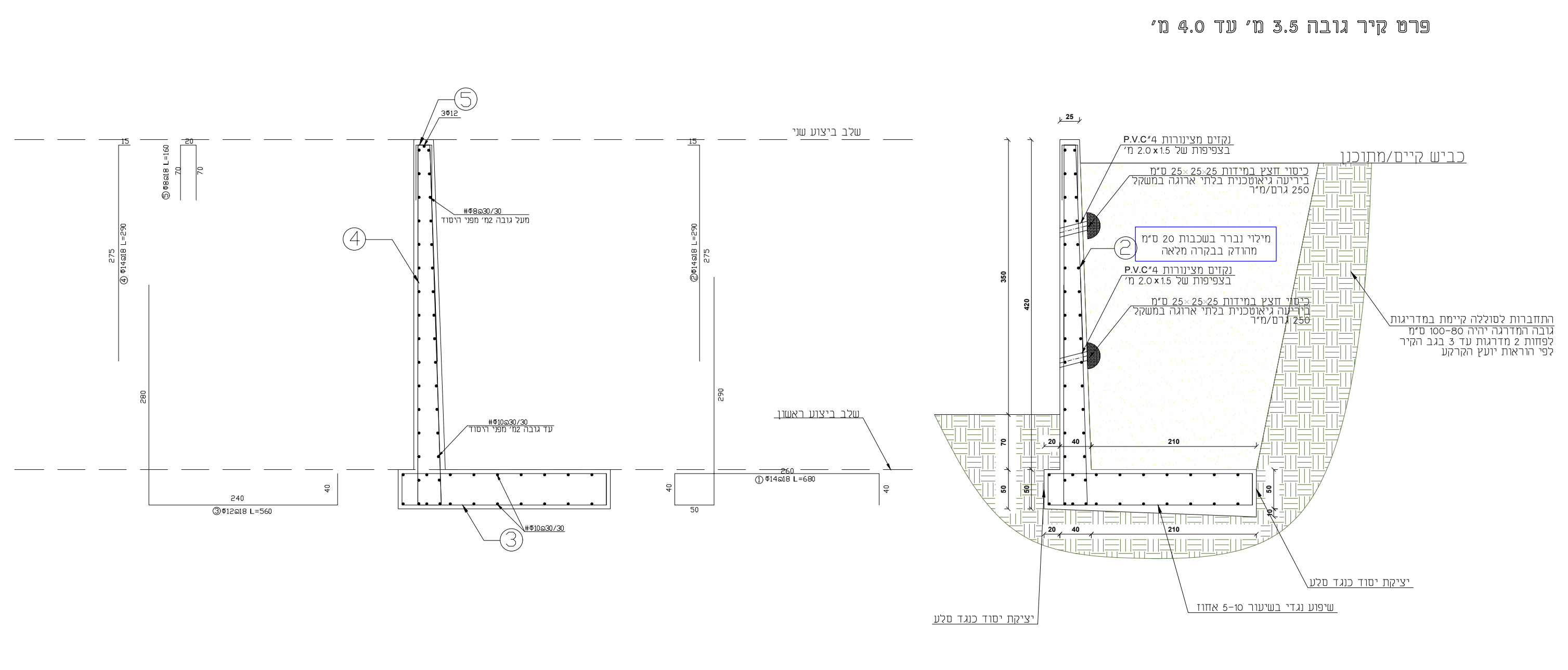
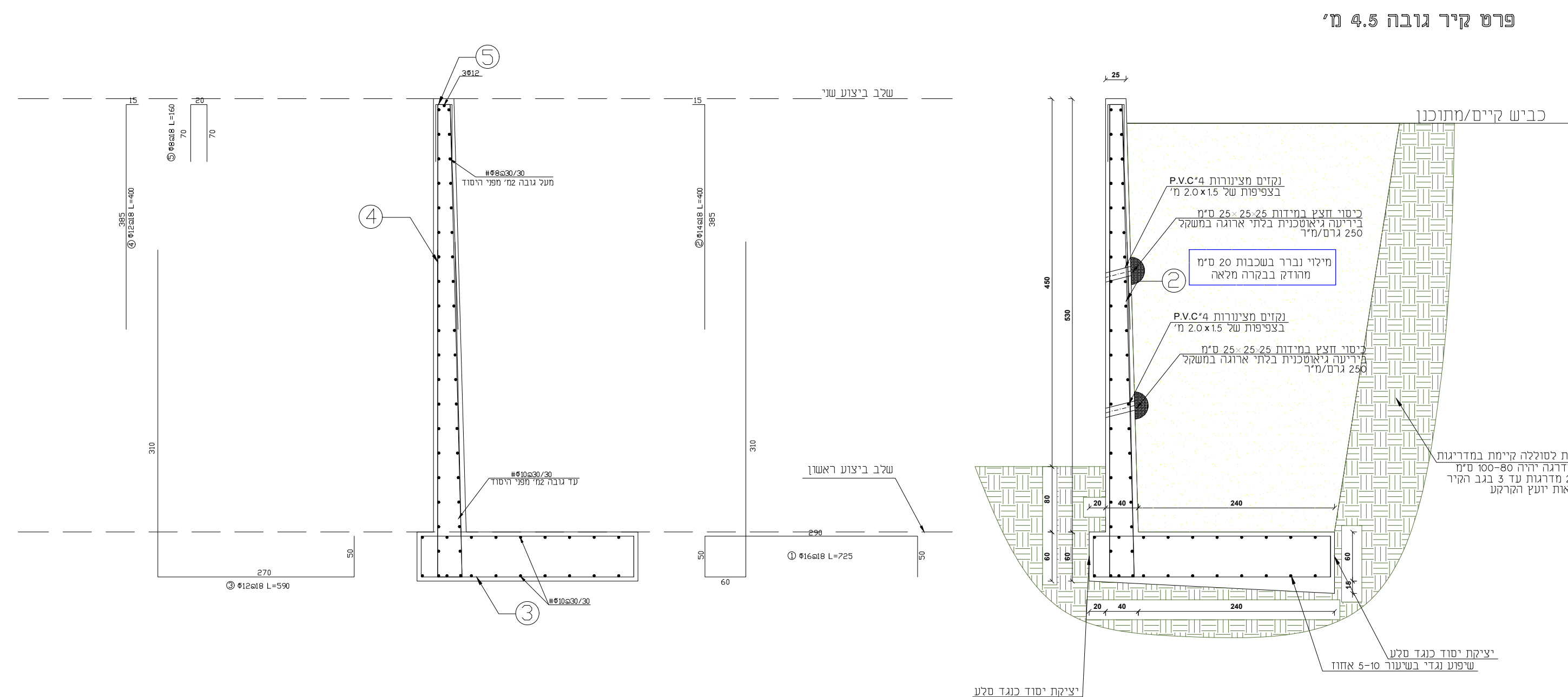
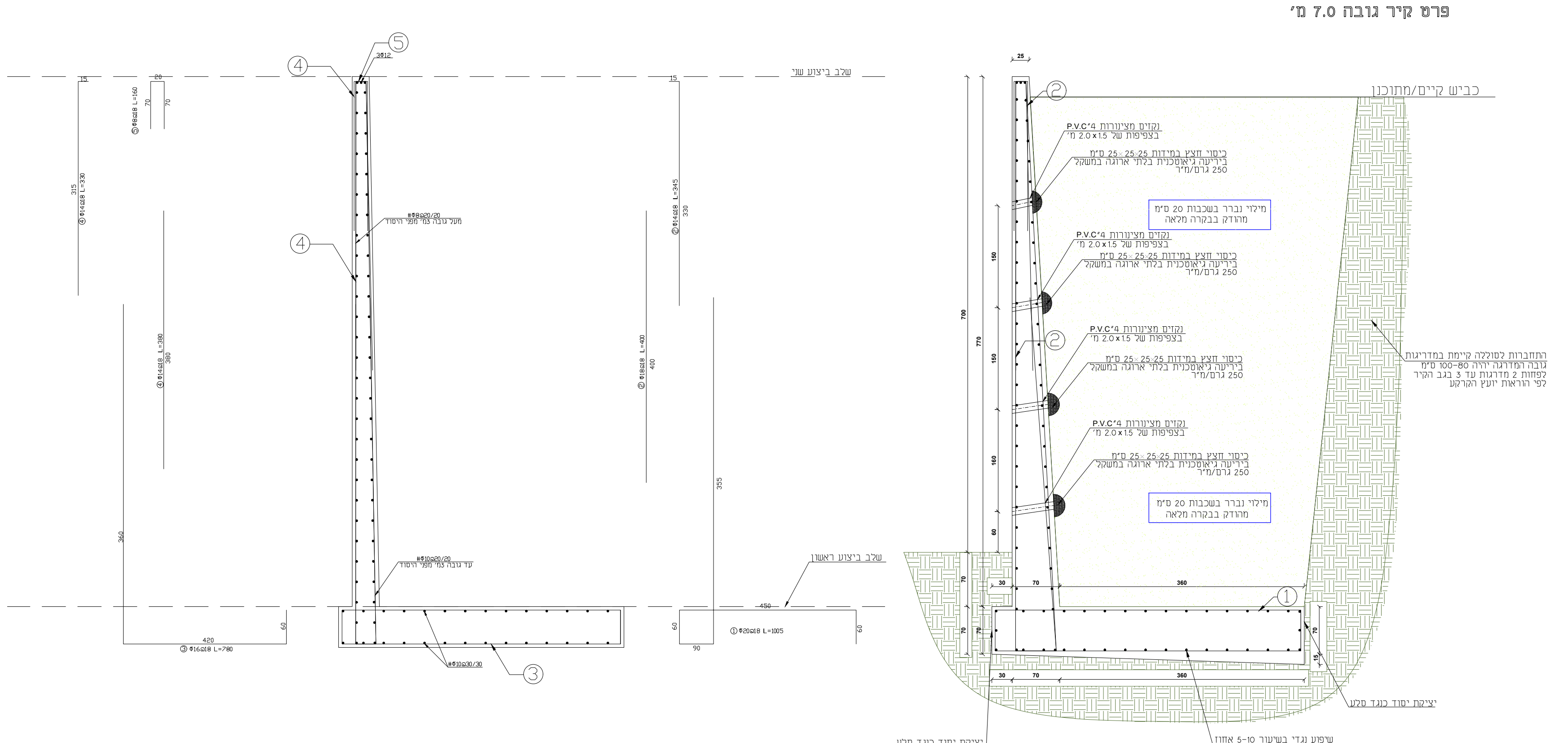


שנויים	תאריך	אשר



**הנחיות לסוג המילוי ולשיטת הביצוע:**

מילוי יהיה מילוי גרנולרי בעל אחוז דקים עד 20 אחוז גודל האגריגט המקסימלי יהיה 3" ההמילוי לא יכלול מקור קוהריויבי והכל בכפוף לאישור מוקדם של יועץ הקרקע ההידוק יהיה בשכבות של 20 ס"מ ובהתאם לשיעור הידוק תקני או לפי שיטת מעברי מכבש-בקרית הקיר, ההידוק יהיה בשכבות 10 ס"מ ללא וויברציה ההידוק יתחיל לפחות שבועיים לאחר היציקה ועד להתזזקות הבטון יש להפעיל פיקוד צמוד על הביצוע



לעיון / אישור	למכרז	לביצוע	מהדורה
<b>מ.מ. עילוס</b>			
<b>קיר תומך בית עלמין</b>			
<b>תכנית תנוחה גבהים ע"ר מצב קיים</b>			
תכנון	מען	חתימה	
שרטוט	אבנאריים		
בדיקה	נונו		
משרד/כ"ר תואר/י	15.05.2024		
שם קובץ שרטים:	מס' התכנית:	קנה מידה:	
IL71-PR2.DWG	9.01	1:20	

**הנדסת מכישים ותמונה**

**BISAN**

הנדסת מכישים ותמונה

נצרת - 49/3002  
 ת"ד 999 תל אביב 6109101  
 04-6400000 - 076-5309888  
 Office@BisanEng.com  
 ח.מ"ק

תאריך: 15.05.2024  
 חתימה: 4 חתימות / שריד  
 תוכנית: 4 חתימות / שריד  
 חידושים: 4 חתימות / שריד

© 2024 ALL RIGHTS RESERVED